
Station	LE GRAND-LEMPs
Maître d'ouvrage	LE GRAND-LEMPs
Exploitant	LE GRAND-LEMPs
Commune d'implantation	LE GRAND LEMPS
Type de station	urbaine Isère

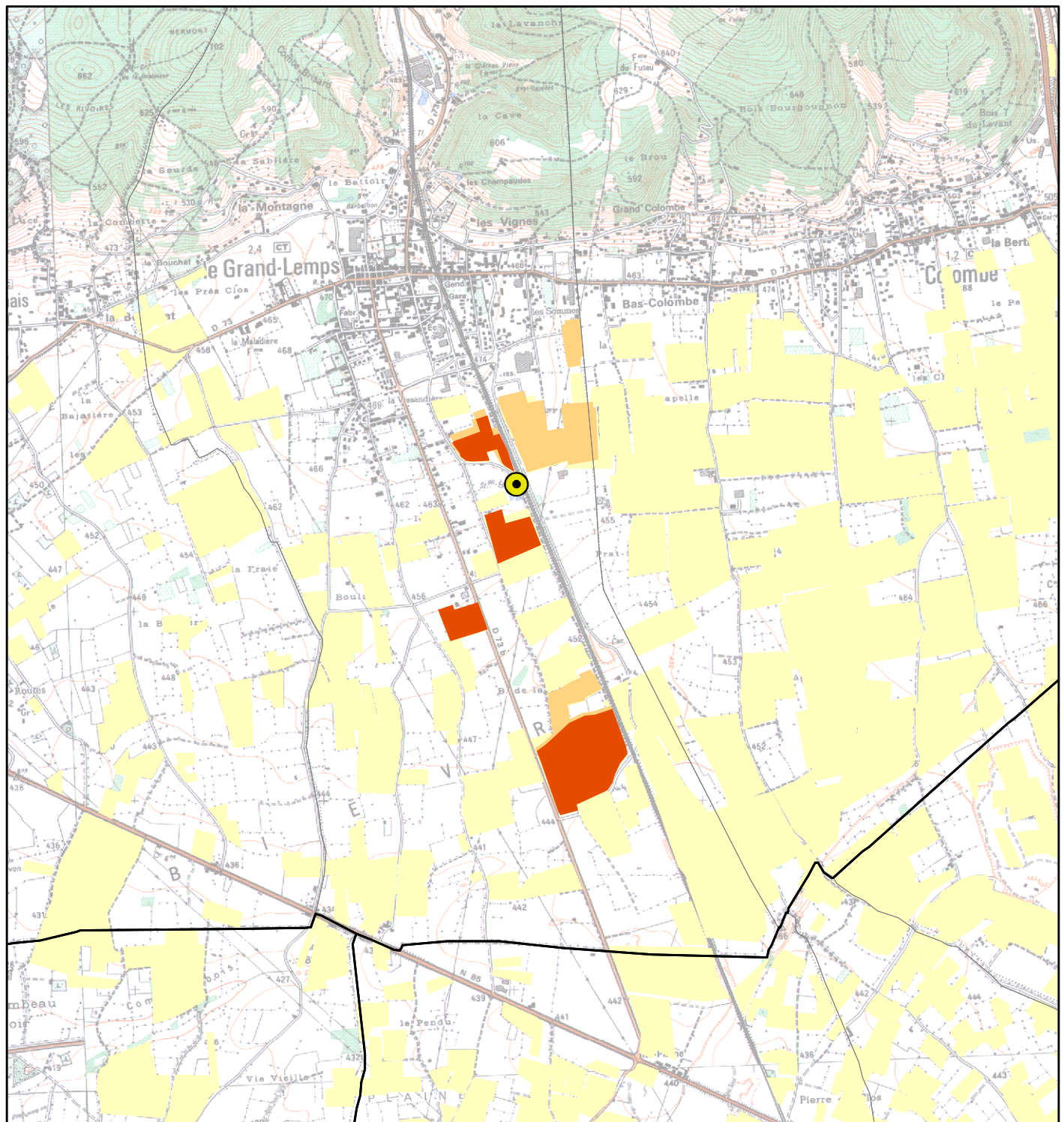
EPANDAGES 2006 :

Prestataire	Recyval
Nombre d'agriculteurs utilisateurs	1
Surface d'épandage	17,5 ha
Quantité épandue en tonnes brutes	819 t
% de matière sèche	1,9 %
Quantité épandue en tonnes de matière sèche	16 t MS
Dose moyenne en tonnes de matière sèche /ha	0,9 t MS/ha
Dose moyenne d'azote apportée par les boues	42 kg N/ha
Dose moyenne de CaO apportée par les boues	44 kg CaO/ha
% épandu hors période directive nitrates	0 %
Nombre d'analyses de boues : valeur agronomique	3
Nombre d'analyses de boues : ETM	3
Nombre d'analyses de boues : CTO	0
Nombre de parcelles avec boues en 2006 non cartographiées	0
Observations :	
Communes ayant reçu des boues :	

LE GRAND LEMPS





Type de boues : urbaines Isère

Carte N° 17



1:30 000



-  Parcelles épandues par la station l'année en cours
-  Parcelles épandues par la station les années précédentes
-  Parcelles ayant reçu des épandages d'autres stations
-  Station d'épuration (données CGI)